

令和5年度 教育職員に係る時間外在校等時間（超過時間）の状況について

1. 期 間：令和5年4月～令和6年3月
2. 対 象 校：更別村立小学校（更別小学校・上更別小学校）、更別中央中学校の3校
 ※参考として、北海道教育庁に回答があった道内市町村立学校（小学校 738 校、中学校 444 校、義務教育学校 24 校）、道立学校（高等学校 190 校、特別支援学校 66 校）の状況を掲載している。
3. 対象職員：教育職員（校長、教頭、教諭、事務員）
 ※更別村教育委員会では「学校における働き方改革 更別村アクション・プラン（第3期）」において、教育職員の時間外在校等時間の目標を1ヶ月で45時間以内、1年間で360時間以内としている。

1 時間外在校等時間（超過時間）状況

区分	学校種	時間外在校等時間の区分別状況					平均時間外在校等時間	
		回答数	回答内訳（区分別人数）				回答数	1人あたりの月平均値
			45時間以下	45時間超～80時間以下	80時間超～100時間以下	100時間超		
令和5年 4月分	更別村立小学校	更別村 2校 29名	26名 (89.7%)	3名(10.3%)	0名(0.0%)	0名(0.0%)	更別村 2校 29名	26.8時間
	更別中央中学校	更別村 1校 16名	9名 (56.3%)	7名(43.8%)	0名(0.0%)	0名(0.0%)	更別村 1校 16名	39.9時間
	市町村立小学校	—	9,308名 (70.4%)	3,463名(26.2%)	341名(2.6%)	105名(0.8%)	—	37.0時間
	市町村立中学校	—	4,315名 (53.4%)	2,883名(35.7%)	584名(7.2%)	298名(3.7%)	—	47.1時間
	高等学校	—	4,105名 (58.0%)	2,197名(31.0%)	474名(6.7%)	301名(4.3%)	—	44.4時間
	特別支援学校	—	3,505名 (82.7%)	655名(15.5%)	61名(1.4%)	17名(0.4%)	—	27.9時間
				733名(17.3%)				

区分	学校種	時間外在校等時間の区分別状況					平均時間外在校等時間	
		回答数	回答内訳（区分別人数）				回答数	1人あたりの月平均値
			45時間以下	45時間超～ 80時間以下	80時間超～ 100時間以下	100時間超		
令和5年 5月分	更別村立 小学校	更別村 2校 29名	25名 (86.2%)	4名(13.8%)	0名(0.0%) 4名(13.8%)	0名(0.0%)	更別村 2校 29名	23.5時間
	更別中央 中学校	更別村 1校 16名	8名 (50.0%)	6名(37.5%)	1名(6.3%) 8名(50.0%)	1名(6.3%)	更別村 1校 16名	46.2時間
	市町村立 小学校	—	10,038名 (76.1%)	2,875名(21.8%)	224名(1.7%) 3,160名(23.9%)	61名(0.5%)	—	33.9時間
	市町村立 中学校	—	4,831名 (59.9%)	2,607名(32.3%)	455名(5.6%) 3,238名(40.1%)	176名(2.2%)	—	42.8時間
	高等学校	—	4,305名 (60.9%)	2,052名(29.0%)	434名(6.1%) 2,769名(39.1%)	283名(4.0%)	—	42.8時間
	特別支援 学校	—	3,707名 (87.4%)	504名(11.9%)	25名(0.6%) 535名(12.6%)	6名(0.1%)	—	25.2時間
令和5年 6月分	更別村立 小学校	更別村 2校 29名	27名 (93.1%)	2名(6.9%)	0名(0.0%) 2名(6.9%)	0名(0.0%)	更別村 2校 29名	16.9時間
	更別中央 中学校	更別村 1校 16名	5名 (31.3%)	6名(37.5%)	5名(31.3%) 11名(68.7%)	0名(0.0%)	更別村 1校 16名	54.8時間
	市町村立 小学校	—	9,816名 (74.4%)	3,028名(23.0%)	261名(2.0%) 3,375名(25.6%)	86名(0.7%)	—	35.0時間
	市町村立 中学校	—	4,345名 (54.0%)	2,891名(35.9%)	531名(6.6%) 3,704名(46.0%)	282名(3.5%)	—	46.0時間
	高等学校	—	3,989名 (56.4%)	2,328名(32.9%)	519名(7.3%) 3,087名(43.6%)	240名(3.4%)	—	44.8時間
	特別支援 学校	—	3,669名 (86.3%)	530名(12.5%)	42名(1.0%) 584名(13.7%)	12名(0.3%)	—	25.9時間
令和5年 7月分	更別村立 小学校	更別村 2校 29名	28名 (96.6%)	1名(3.4%)	0名(0.0%) 1名(3.4%)	0名(0.0%)	更別村 2校 29名	9.3時間
	更別中央 中学校	更別村 1校 16名	11名 (68.8%)	5名(31.3%)	0名(0.0%) 5名(31.2%)	0名(0.0%)	更別村 1校 16名	27.8時間
	市町村立 小学校	—	11,849名 (91.2%)	1,064名(8.2%)	67名(0.5%) 1,144名(8.8%)	13名(0.1%)	—	24.3時間
	市町村立 中学校	—	5,972名 (75.1%)	1,682名(21.2%)	201名(2.5%) 1,980名(24.9%)	97名(1.2%)	—	34.0時間
	高等学校	—	4,722名 (66.8%)	1,868名(26.4%)	316名(4.5%) 2,346名(33.2%)	162名(2.3%)	—	38.7時間
	特別支援 学校	—	4,007名 (94.3%)	221名(5.2%)	20名(0.5%) 244名(5.7%)	3名(0.1%)	—	20.5時間

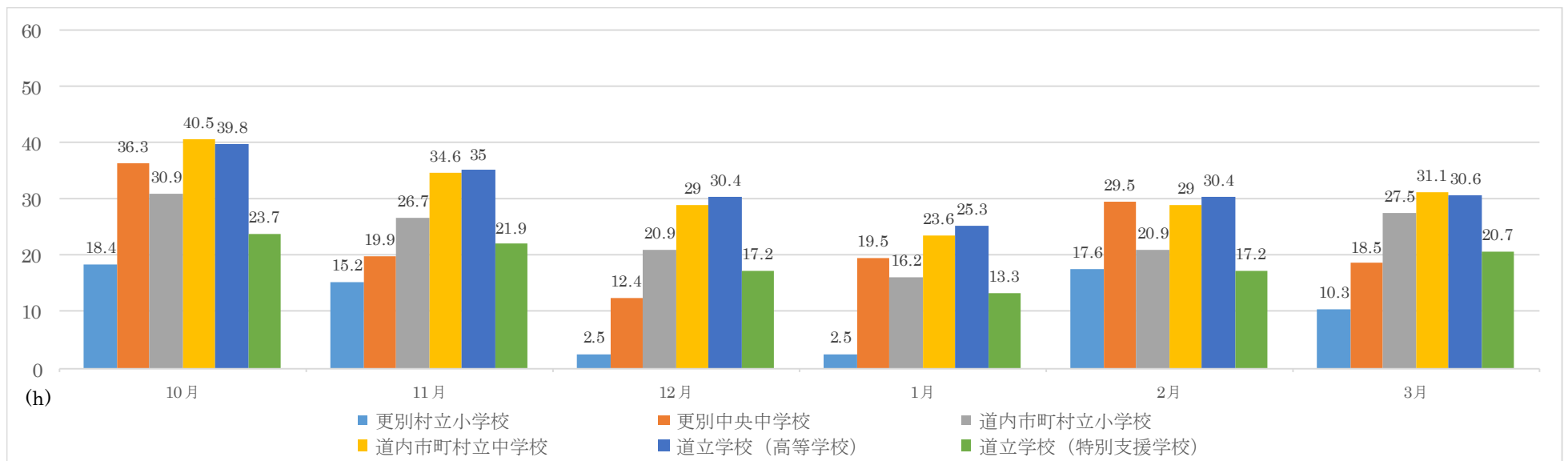
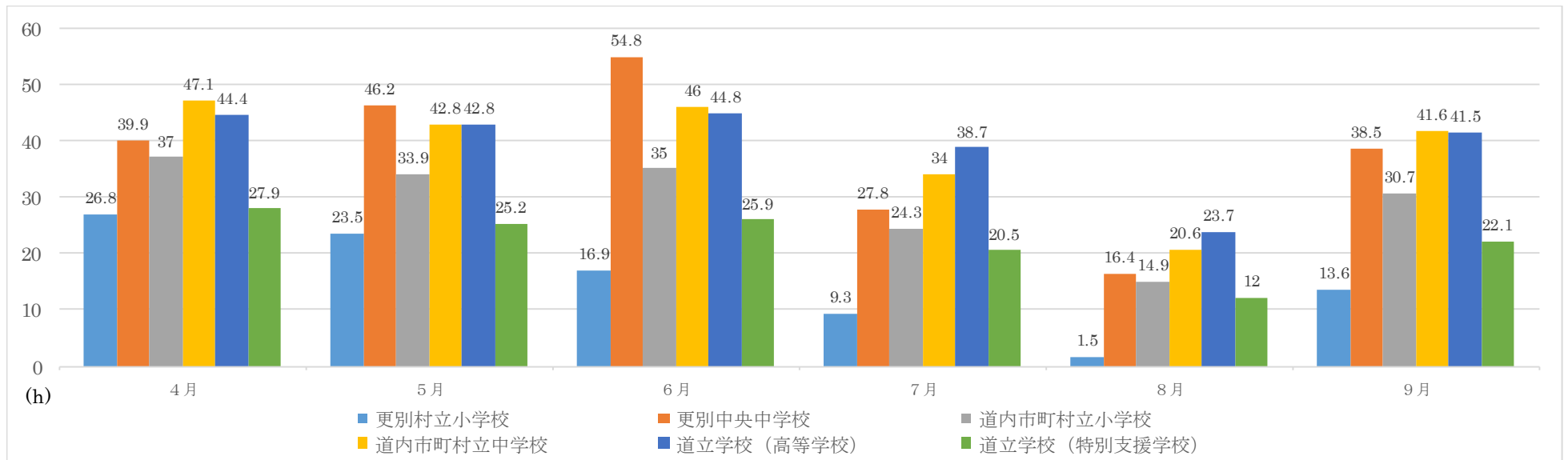
区分	学校種	時間外在校等時間の区分別状況					平均時間外在校等時間	
		回答数	回答内訳（区分別人数）				回答数	1人あたりの月平均値
			45時間以下	45時間超～ 80時間以下	80時間超～ 100時間以下	100時間超		
令和5年 8月分	更別村立 小学校	更別村 2校 29名	29名 (100.0%)	0名(0.0%)	0名(0.0%)	0名(0.0%)	更別村 2校 29名	1.5時間
	更別中央 中学校	更別村 1校 16名	15名 (93.8%)	1名(6.3%)	0名(0.0%)	0名(0.0%)	更別村 1校 16名	16.4時間
	市町村立 小学校	—	12,573名 (98.0%)	238名(1.9%)	11名(0.1%)	12名(0.1%)	—	14.9時間
	市町村立 中学校	—	7,261名 (92.7%)	530名(6.8%)	26名(0.3%)	12名(0.2%)	—	20.6時間
	高等学校	—	6,287名 (89.0%)	695名(9.8%)	61名(0.9%)	21名(0.3%)	—	23.7時間
	特別支援 学校	—	4,205名 (99.0%)	40名(0.9%)	2名(0.0%)	0名(0.0%)	—	12.0時間
令和5年 9月分	更別村立 小学校	更別村 2校 29名	28名 (96.6%)	1名(3.4%)	0名(0.0%)	0名(0.0%)	更別村 2校 29名	13.6時間
	更別中央 中学校	更別村 1校 16名	8名 (50.0%)	8名(50.0%)	0名(0.0%)	0名(0.0%)	更別村 1校 16名	38.5時間
	市町村立 小学校	—	10,683名 (81.1%)	2,309名(17.5%)	145名(1.1%)	32名(0.2%)	—	30.7時間
	市町村立 中学校	—	4,984名 (62.3%)	2,399名(30.0%)	412名(5.1%)	208名(2.6%)	—	41.6時間
	高等学校	—	4,389名 (62.5%)	1,995名(28.4%)	411名(5.9%)	230名(3.3%)	—	41.5時間
	特別支援 学校	—	3,861名 (91.1%)	352名(8.3%)	18名(0.4%)	6名(0.1%)	—	22.1時間
令和5年 10月分	更別村立 小学校	更別村 2校 29名	29名 (100.0%)	0名(0.0%)	0名(0.0%)	0名(0.0%)	更別村 2校 29名	18.4時間
	更別中央 中学校	更別村 1校 17名	11名 (64.7%)	5名(29.4%)	1名(5.9%)	0名(0.0%)	更別村 1校 17名	36.3時間
	市町村立 小学校	—	10,730名 (81.7%)	2,205名(16.8%)	159名(1.2%)	39名(0.3%)	—	30.9時間
	市町村立 中学校	—	5,050名 (63.6%)	2,383名(30.0%)	338名(4.3%)	173名(2.2%)	—	40.5時間
	高等学校	—	4,483名 (63.4%)	2,084名(29.5%)	352名(5.0%)	155名(2.2%)	—	39.8時間
	特別支援 学校	—	3,786名 (89.2%)	424名(10.0%)	28名(0.7%)	7名(0.2%)	—	23.7時間

区分	学校種	時間外在校等時間の区分別状況					平均時間外在校等時間	
		回答数	回答内訳（区分別人数）				回答数	1人あたりの月平均値
			45時間以下	45時間超～80時間以下	80時間超～100時間以下	100時間超		
令和5年 11月分	更別村立 小学校	更別村 2校 29名	28名 (96.6%)	1名(3.4%)	0名(0.0%) 1名(3.4%)	0名(0.0%)	更別村 2校 29名	15.2時間
	更別中央 中学校	更別村 1校 17名	16名 (94.1%)	1名(5.9%)	0名(0.0%) 1名(5.9%)	0名(0.0%)	更別村 1校 17名	19.9時間
	市町村立 小学校	—	11,464名 (87.6%)	1,496名(11.4%)	103名(0.8%) 1,617名(12.4%)	18名(0.1%)	—	26.7時間
	市町村立 中学校	—	5,821名 (73.2%)	1,878名(23.6%)	188名(2.4%) 2,132名(26.8%)	66名(0.8%)	—	34.6時間
	高等学校	—	5,063名 (71.6%)	1,728名(24.4%)	203名(2.9%) 2,008名(28.4%)	77名(1.1%)	—	35.0時間
	特別支援 学校	—	3,887名 (91.7%)	330名(7.8%)	22名(0.5%) 353名(8.3%)	1名(0.0%)	—	21.9時間
令和5年 12月分	更別村立 小学校	更別村 2校 29名	29名 (100.0%)	0名(0.0%)	0名(0.0%) 0名(0.0%)	0名(0.0%)	更別村 2校 29名	2.5時間
	更別中央 中学校	更別村 1校 17名	15名 (88.2%)	2名(11.8%)	0名(0.0%) 2名(11.8%)	0名(0.0%)	更別村 1校 17名	12.4時間
	市町村立 小学校	—	12,183名 (94.0%)	715名(5.5%)	49名(0.4%) 776名(6.0%)	12名(0.1%)	—	20.9時間
	市町村立 中学校	—	6,507名 (82.2%)	1,274名(16.1%)	107名(1.4%) 1,411名(17.8%)	30名(0.4%)	—	29.0時間
	高等学校	—	5,621名 (79.5%)	1,286名(18.2%)	125名(1.8%) 1,447名(20.5%)	36名(0.5%)	—	30.4時間
	特別支援 学校	—	4,097名 (96.7%)	133名(3.1%)	6名(0.1%) 140名(3.3%)	1名(0.0%)	—	17.2時間
令和5年 1月分	更別村立 小学校	更別村 2校 29名	29名 (100.0%)	0名(0.0%)	0名(0.0%) 0名(0.0%)	0名(0.0%)	更別村 2校 29名	2.5時間
	更別中央 中学校	更別村 1校 17名	16名 (94.1%)	1名(5.9%)	0名(0.0%) 1名(5.9%)	0名(0.0%)	更別村 1校 17名	19.5時間
	市町村立 小学校	—	12,590名 (97.7%)	289名(2.2%)	9名(0.1%) 301名(2.3%)	3名(0.0%)	—	16.2時間
	市町村立 中学校	—	7,048名 (89.6%)	772名(9.8%)	42名(0.5%) 822名(10.4%)	8名(0.1%)	—	23.6時間
	高等学校	—	6,123名 (86.7%)	855名(12.1%)	66名(0.9%) 940名(13.3%)	19名(0.3%)	—	25.3時間
	特別支援 学校	—	4,164名 (98.5%)	59名(1.4%)	5名(0.1%) 64名(1.5%)	0名(0.0%)	—	13.3時間

区分 学校種		時間外在校等時間の区分別状況					平均時間外在校等時間	
		回答数	回答内訳（区分別人数）				回答数	1人あたりの月平均値
			45時間以下	45時間超～ 80時間以下	80時間超～ 100時間以下	100時間超		
令和5年 2月分	更別村立 小学校	更別村 2校 29名	28名 (96.6%)	1名(3.4%)	0名(0.0%) 1名(3.4%)	0名(0.0%)	更別村 2校 29名	17.6時間
	更別中央 中学校	更別村 1校 17名	14名 (82.4%)	3名(17.6%)	0名(0.0%) 3名(17.6%)	0名(0.0%)	更別村 1校 17名	29.5時間
	市町村立 小学校	—	12,183名 (94.0%)	715名(5.5%)	49名(0.4%) 776名(6.0%)	12名(0.1%)	—	20.9時間
	市町村立 中学校	—	6,507名 (82.2%)	1,274名(16.1%)	107名(1.4%) 1,411名(17.8%)	30名(0.4%)	—	29.0時間
	高等学校	—	5,621名 (79.5%)	1,286名(18.2%)	125名(1.8%) 1,447名(20.5%)	36名(0.5%)	—	30.4時間
	特別支援 学校	—	4,097名 (96.7%)	133名(3.1%)	6名(0.1%) 140名(3.3%)	1名(0.0%)	—	17.2時間
令和5年 3月分	更別村立 小学校	更別村 2校 29名	28名 (96.6%)	1名(3.4%)	0名(0.0%) 1名(3.4%)	0名(0.0%)	更別村 2校 29名	10.3時間
	更別中央 中学校	更別村 1校 17名	15名 (88.2%)	2名(11.8%)	0名(0.0%) 2名(11.8%)	0名(0.0%)	更別村 1校 17名	18.5時間
	市町村立 小学校	—	11,282名 (86.6%)	1,601名(12.3%)	114名(0.9%) 1,747名(13.4%)	32名(0.2%)	—	27.5時間
	市町村立 中学校	—	6,258名 (78.6%)	1,507名(18.9%)	147名(1.8%) 1,703名(21.4%)	49名(0.6%)	—	31.1時間
	高等学校	—	5,574名 (79.4%)	1,236名(17.6%)	142名(2.0%) 1,447名(20.6%)	69名(1.0%)	—	30.6時間
	特別支援 学校	—	3,917名 (92.6%)	287名(6.8%)	17名(0.4%) 311名(7.4%)	7名(0.2%)	—	20.7時間

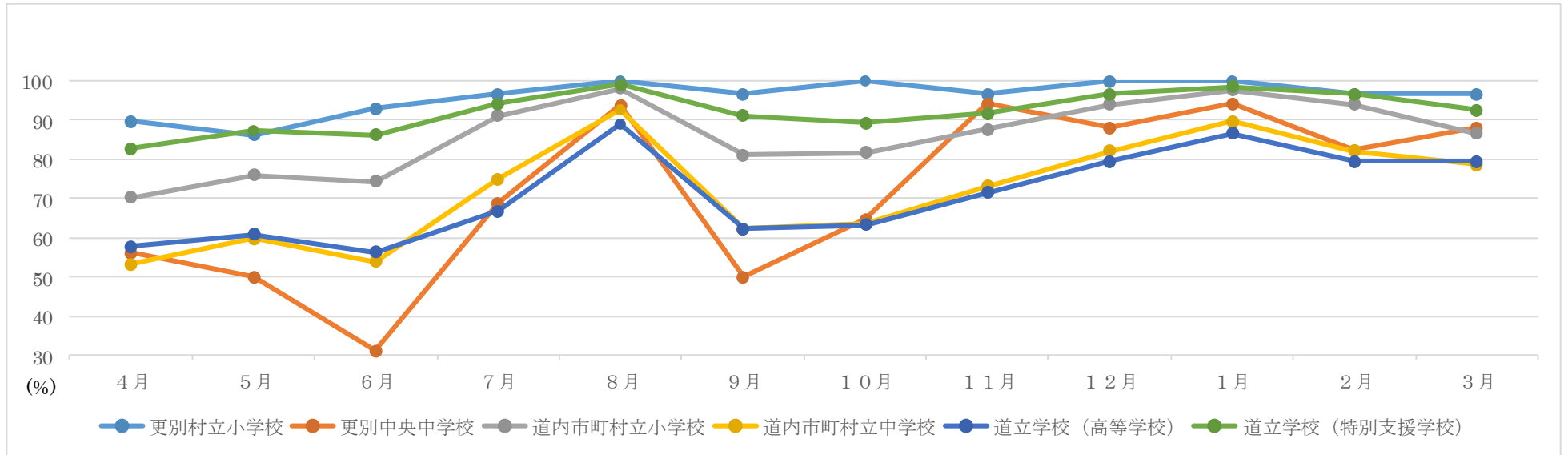
2 月別の時間外在校等時間の推移

(1) 教育職員の時間外在校等時間（一人当たりの平均値）



更別中央中学校では5月、6月を除く全ての月で、道内市町村立中学校では4月、6月を除く全ての月で、目標とする月45時間以内となっている。更別村立小学校、道内市町村立小学校、道立高等学校、道立特別支援学校では年間を通して、目標とする月45時間以内となっている。

(2) 時間外在校等時間が月 45 時間以内の教育職員の割合



更別村立小学校では5月、更別中央中学校、道立高等学校では6月、道内市町村立小学校、道内市町村立中学校、道立特別支援学校では4月が最小となっている。

3 年間の時間外在校等時間の状況

学校種	教育職員数	うち年間 360 時間以内の教育職員	全教育職員平均	年間 360 時間を超過する教育職員
高等学校 (190 校)	7,054 名	3,178 名 (45.1%)	429.2 時間	3,876 名 (54.9%)
特別支援学校 (66 校)	4,253 名	3,209 名 (75.5%)	250.6 時間	1,224 名 (24.5%)
更別小中学校 (3 校)	46 名	35 名 (76.1%)	224.2 時間	11 名 (23.9%)

年間 360 時間以内の目標値以内の教育職員の割合は、道立高等学校で 45% 強、道立特別支援学校、更別小中学校で 75% 強となっている。