

令和6年度

一般会計予算資料

1. 歳入及び性質別経費調
2. 建設事業調

1. 歳入及び性質別経費調

(単位:千円・%)

区 分	予算額			対前年増減額			対前年増減比			構成比		
	令和6年度	令和5年度	令和4年度	令和6年度	令和5年度	令和4年度	令和6年度	令和5年度	令和4年度	令和6年度	令和5年度	令和4年度
村 税	626,109	663,275	647,533	△ 37,166	15,742	29,444	△ 5.6	2.4	4.8	11.0	12.6	13.9
地 方 譲 与 税	130,214	129,850	130,946	364	△ 1,096	4,285	0.3	△ 0.8	3.4	2.3	2.5	2.8
利 子 割 交 付 金	277	318	423	△ 41	△ 105	△ 121	△ 12.9	△ 24.8	△ 22.2	0.0	0.0	0.0
配 当 割 交 付 金	1,221	1,128	901	93	227	△ 49	8.2	25.2	△ 5.2	0.0	0.0	0.0
株 式 等 譲 渡 所 得 割 交 付 金	1,316	1,196	816	120	380	13	10.0	46.6	1.6	0.0	0.0	0.0
法 人 事 業 税 交 付 金	6,950	7,192	4,400	△ 242	2,792	400	△ 3.4	63.5	10.0	0.1	0.1	0.0
地 方 消 費 税 交 付 金	70,546	63,877	59,026	6,669	4,851	3,781	10.4	8.2	6.8	1.3	1.2	1.3
環 境 性 能 割 交 付 金	10,614	8,885	9,064	1,729	△ 179	△ 4	19.5	△ 2.0	0.0	0.2	0.2	0.2
地 方 特 例 交 付 金	4,564	4,277	4,674	287	△ 397	△ 10,774	6.7	△ 8.5	△ 69.7	0.1	0.1	0.1
地 方 交 付 税	2,200,000	2,130,000	2,020,000	70,000	110,000	145,000	3.3	5.4	7.7	38.7	40.4	43.3
交 通 安 全 対 策 特 別 交 付 金	645	693	716	△ 48	△ 23	△ 24	△ 6.9	△ 3.2	△ 3.2	0.0	0.0	0.0
分 担 金 及 び 負 担 金	46,955	68,002	64,727	△ 21,047	3,275	△ 17,462	△ 31.0	5.1	△ 21.2	0.8	1.3	1.4
使 用 料 及 び 手 数 料	131,265	126,510	133,471	4,755	△ 6,961	△ 424	3.8	△ 5.2	△ 0.3	2.3	2.4	2.9
国 庫 支 出 金	511,743	592,797	277,420	△ 81,054	315,377	40,539	△ 13.7	113.7	17.1	9.0	11.3	6.0
道 支 出 金	289,784	278,415	273,053	11,369	5,362	21,545	4.1	2.0	8.6	5.1	5.3	5.9
財 産 収 入	15,765	19,308	23,450	△ 3,543	△ 4,142	△ 8,686	△ 18.3	△ 17.7	△ 27.0	0.3	0.4	0.5
寄 付 金	465,000	36,900	33,800	428,100	3,100	1,995	1,160.2	9.2	6.3	8.2	0.7	0.7
繰 入 金	315,461	371,061	258,403	△ 55,600	112,658	56,369	△ 15.0	43.6	27.9	5.6	7.0	5.5
繰 越 金	50,000	50,000	50,000	0	0	0	0.0	0.0	0.0	0.9	0.9	1.1
諸 収 入	102,700	73,917	110,086	28,783	△ 36,169	20,314	38.9	△ 32.9	22.6	1.8	1.4	2.4
村 債	697,627	640,367	558,306	57,260	82,061	△ 56,826	8.9	14.7	△ 9.2	12.3	12.2	12.0
歳 入 合 計	5,678,756	5,267,968	4,661,215	410,788	606,753	229,315	7.8	13.0	5.2	100.0	100.0	100.0
人 件 費	893,715	886,349	860,338	7,366	26,011	52,690	0.8	3.0	6.5	15.7	16.8	18.5
物 件 費	941,348	900,271	785,544	41,077	114,727	△ 39,759	4.6	14.6	△ 4.8	16.6	17.1	16.8
維 持 補 修 費	81,143	70,789	71,261	10,354	△ 472	3,299	14.6	△ 0.7	4.9	1.4	1.3	1.5
扶 助 費	291,457	250,440	251,359	41,017	△ 919	86,938	16.4	△ 0.4	52.9	5.1	4.8	5.4
補 助 費 等	1,338,980	1,068,850	758,731	270,130	310,119	△ 23,810	25.3	40.9	△ 3.0	23.6	20.3	16.3
普 通 建 設 事 業 費	925,662	885,070	802,116	40,592	82,954	137,371	4.6	10.3	20.7	16.3	16.8	17.2
災 害 復 旧 事 業 費	3,300	3,300	4,391	0	△ 1,091	0	0.0	△ 24.8	0.0	0.1	0.1	0.1
公 債 費	591,837	607,888	647,184	△ 16,051	△ 39,296	△ 40,556	△ 2.6	△ 6.1	△ 5.9	10.4	11.5	13.9
積 立 金	154,929	62,374	61,687	92,555	687	3,306	148.4	1.1	5.7	2.7	1.2	1.3
貸 付 金	50,000	50,000	50,000	0	0	0	0.0	0.0	0.0	0.9	0.9	1.1
繰 出 金	331,381	416,622	282,226	△ 85,241	134,396	21,601	△ 20.5	47.6	8.3	5.8	7.9	6.0
投 資 及 び 出 資 金	71,004	62,015	82,378	8,989	△ 20,363	28,235	14.5	△ 24.7	52.1	1.3	1.2	1.8
予 備 費	4,000	4,000	4,000	0	0	0	0.0	0.0	60.0	0.1	0.1	0.1
歳 出 合 計	5,678,756	5,267,968	4,661,215	410,788	606,753	229,315	7.8	13.0	5.2	100.0	100.0	100.0

(注) 決算統計上の手法により調製。人件費の一部27,430千円を特別会計へ繰出。

2. 建設事業調

(1) 補助事業

(事業費 3,000千円以上 単位:千円)

款	事業名	予算額	財源内訳			一般財源	備考	資料No.	
			特定財源						
			国・道支出金	地方債	その他				
総務費	地域創造複合施設整備事業	30,549	15,200			15,349	外構工事(舗装、構造物撤去、緑化 外)	1	
	村有林整備事業 補助事業 (森林環境保全整備事業)	25,986	17,668		2,953	5,365	植栽	5.99ha	2
							下刈	20.47ha	
							地拵	7.23ha	
							保育間伐	10.51ha	
							枝打ち	10.51ha	
							間伐	15.94ha	
殺鼠剤散布	70.38ha								
土木費	橋りょう整備事業	22,836	6,776	8,200		7,860	補修調査測量設計(鈴和、望、雄進) 3橋	3	
							橋梁長寿命化修繕計画策定		
							橋梁点検 元年橋		
教育費	学校施設改修事業 小学校	30,953	1,326	3,052		26,575	更別小学校 グラウンド改修工事 外	4	
補助事業計		110,324	40,970	11,252	2,953	55,149			

(2) 単独事業

(事業費 3,000千円以上 単位:千円)

款	事業名	予算額	財源内訳			一般財源	備考	資料No.
			特定財源					
			国・道支出金	地方債	その他			
総務費	宅地分譲整備事業	96,734		82,100		14,634	造成工事、道路工事 15戸分	5
	車両センター改修事業	23,100		23,100		0	外壁、屋根、作業場等 改修工事	6
	公用車両購入事業	6,400				6,400	普通乗用1台、小型乗用1台 更新	
	行政区会館改修事業	12,364			12,000	364	北更別・南更別・更南・東栄・協和 会館屋根改修工事	7

民生費	給食業務経費	3,740				3,740	パススルー冷蔵庫外更新	
	老人保健福祉センター改修事業	28,501			28,000	501	屋上防水、ロビーラウンジ照明改修工事	8
商工費	カントリーパーク改修事業	17,479			17,000	479	コテージ屋根・外壁塗装(5棟)、ミニコテージ外構補修(5棟)	9
土木費	道路改良舗装事業 単独	8,822		8,700		122	北9線 調査測量設計 L = 550 m どんぐり団地内道路 " L = 240 m	3
		232,199	231,800	399	東9号 舗装 L = 535 m			
					東5号 局部改良 L = 310 m			
					東15号 " L = 47 m			
	東13号 改良 L = 800 m							
	南1線・東3号・南9線 防塵処理舗装 L = 1,855 m							
	東6号乙・明正斜線・40号 " L = 1,741 m							
	98,758	82,600	16,158	村道舗装強化工事 南4線 L = 835 m				
				" 香川南中央線 L = 580 m				
				" 更別東3条線 L = 275 m				
8,294			8,294	市街地歩道改修工事 曙2丁目線 L = 381 m				
橋りょう整備事業	83,303	83,200	103	橋梁補修工事 寿橋				
				" 共栄橋				
				" 昇進橋				
村営住宅等改修事業 単独	5,720			5,000	720	花園団地 外部改修(集合煙突改修 外)	10	
消防費	更別消防団運営経費 臨時分	53,131		52,500		631	水槽付消防ポンプ自動車(水Ⅱ型)外 購入	
教育費	農村環境改善センター改修事業	29,370		16,100	13,000	270	空調設備設置工事(機械設備・電気設備) 視聴覚室 外	11
	運動広場改修事業	3,685				3,685	更別運動広場 野球場等バックネット改修	
単独事業計		711,600	0	580,100	75,000	56,500		

(3) 負担金事業

(事業費 3,000千円以上 単位:千円)

款	事業名	予算額	財源内訳				備考	資料No.
			特定財源			一般財源		
			国・道支出金	地方債	その他			
農林水産業費	道営事業負担金	30,600	3,386	23,500	3,714	0	道営畑総担い手育成型事業更別第2地区負担金 排水路、鹿柵、区画、暗渠、畑かん	
	(事業主体: 十勝総合振興局東部耕地出張所)	49,640	20,982	6,500	22,158	0	道営畑総担い手育成型事業更別第3地区負担金 排水路、区画、畑かん	
土木費	橋りょう整備事業 (事業主体:帯広建設管理部)	5,775		5,700		75	東6号 葵橋架替拡幅工事	3
負担金事業計		86,015	24,368	35,700	25,872	75		
総合計		907,939	65,338	627,052	103,825	111,724		

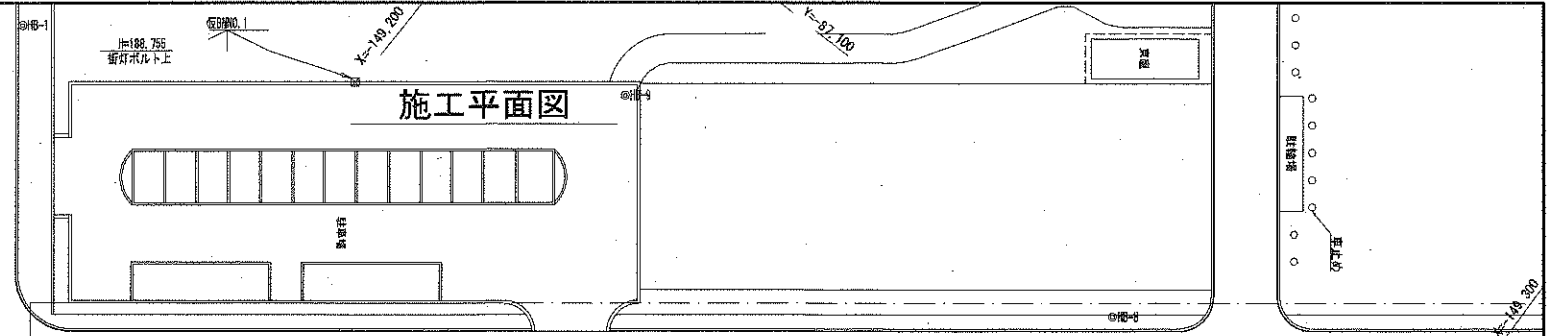
凡例

- AS舗装(車道)
- AS舗装(歩道)
- 防草シート
- 掘削・種子散布

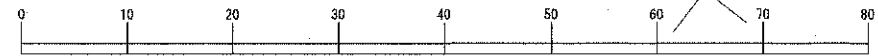
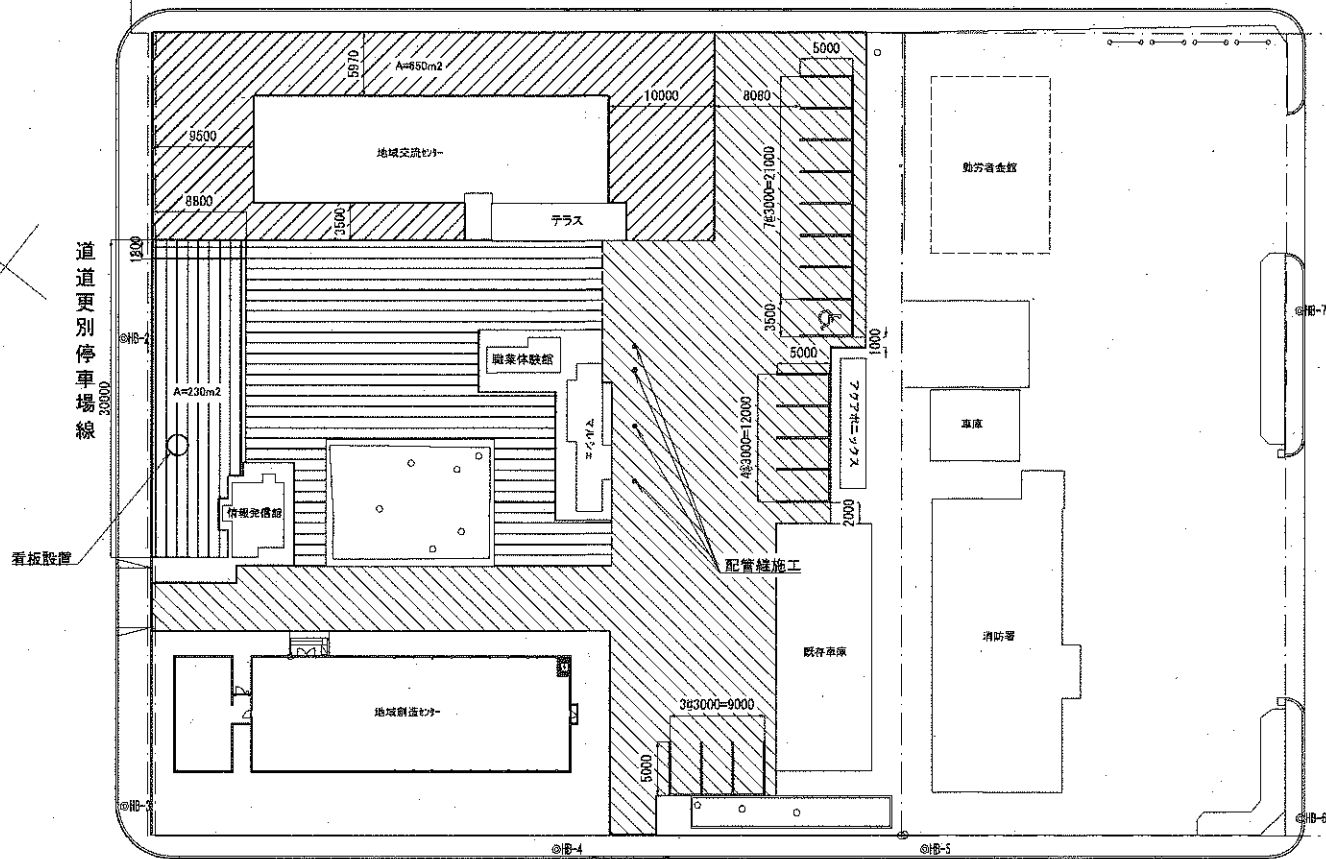
基準点成果表

基点	X	Y	備考
BB-1	-149171.577	-87145.636	
BB-2	-149212.926	-87198.462	
BB-3	-149240.228	-87233.100	
BB-4	-149274.842	-87271.175	
BB-5	-149302.165	-87309.810	
BB-6	-149326.357	-87355.634	
BB-7	-149356.784	-87417.974	
BB-8	-149389.638	-87503.964	
BB-9	-149420.489	-87615.909	

施工平面図

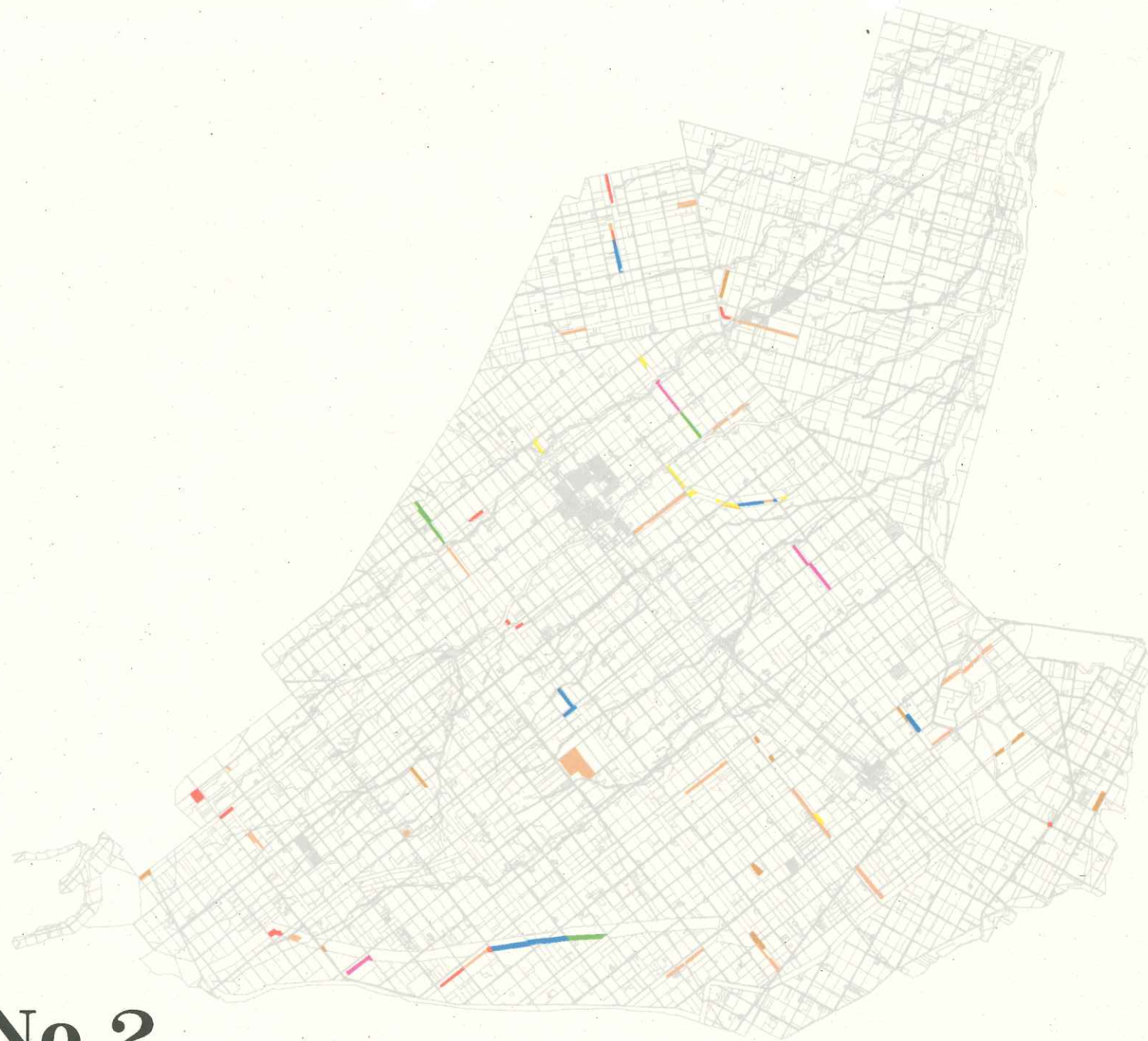


村道 更別東2条線(河西郡更別村)



資料No.1

工事名	地域創造複合施設外構等調査設計業務
図面名	施工平面図
作成年月日	令和5年10月31日
縮尺	1:500 図面番号 1/12
会社名	東和工研株式会社
事業地名	河西郡更別村

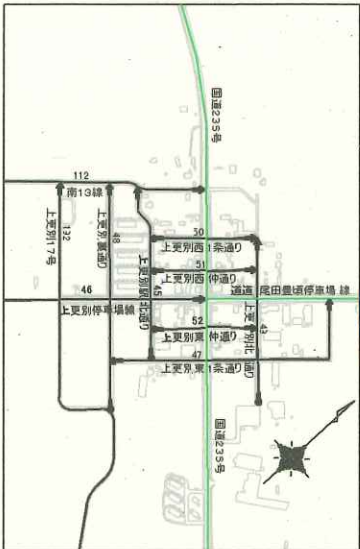


凡例	
	下刈+植栽+殺鼠剤散布
	下刈+殺鼠剤散布
	枝打ち+保育間伐
	地拵え
	立木売払い
	間伐
	殺鼠剤散布
	地番図

資料No.2

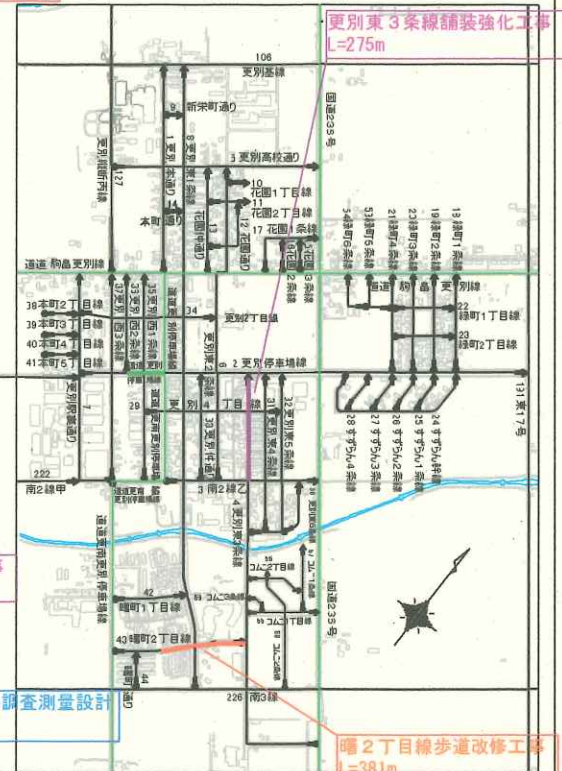
認定路線網図

上更別市街図

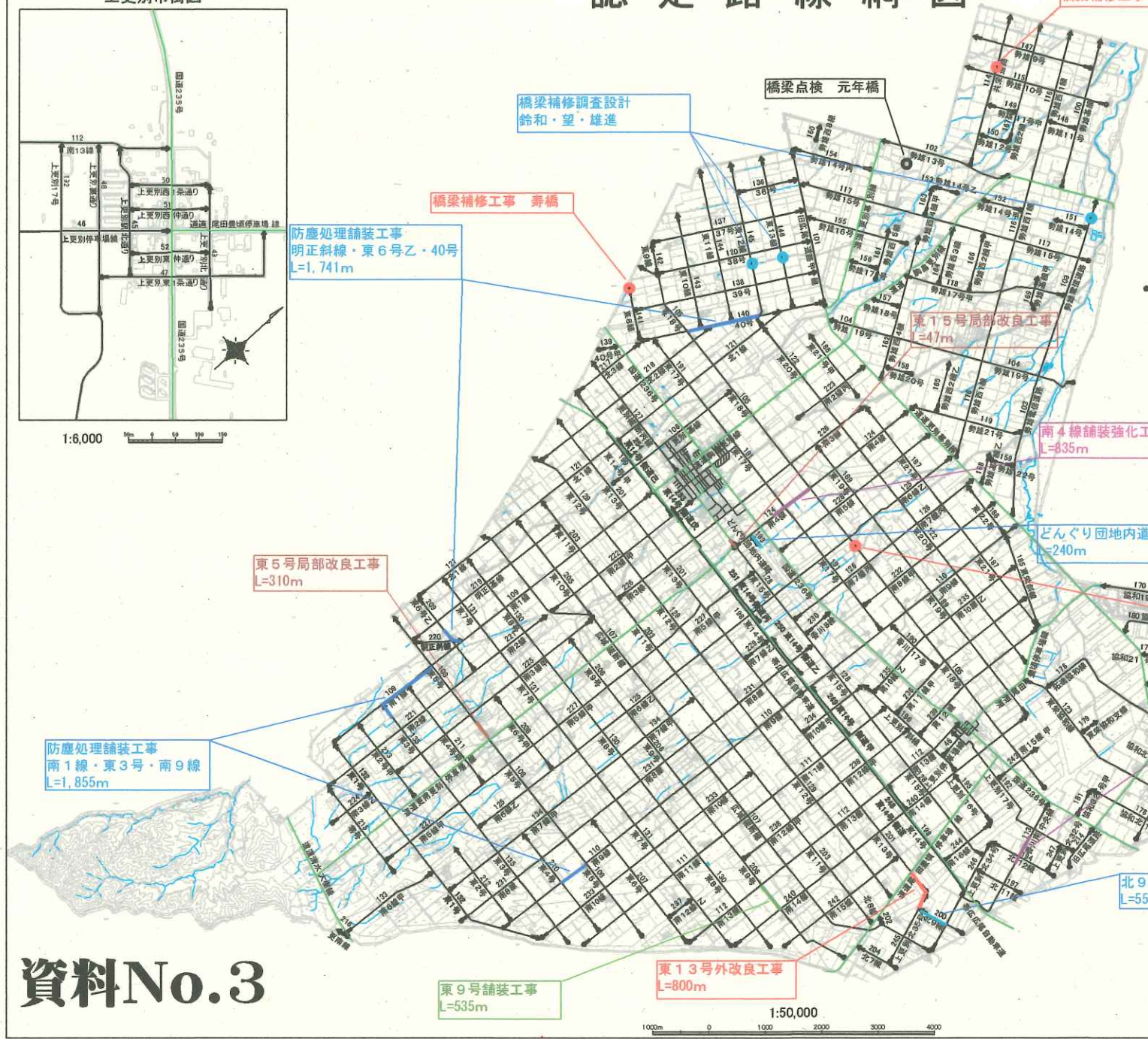


1:6,000

更別市街図



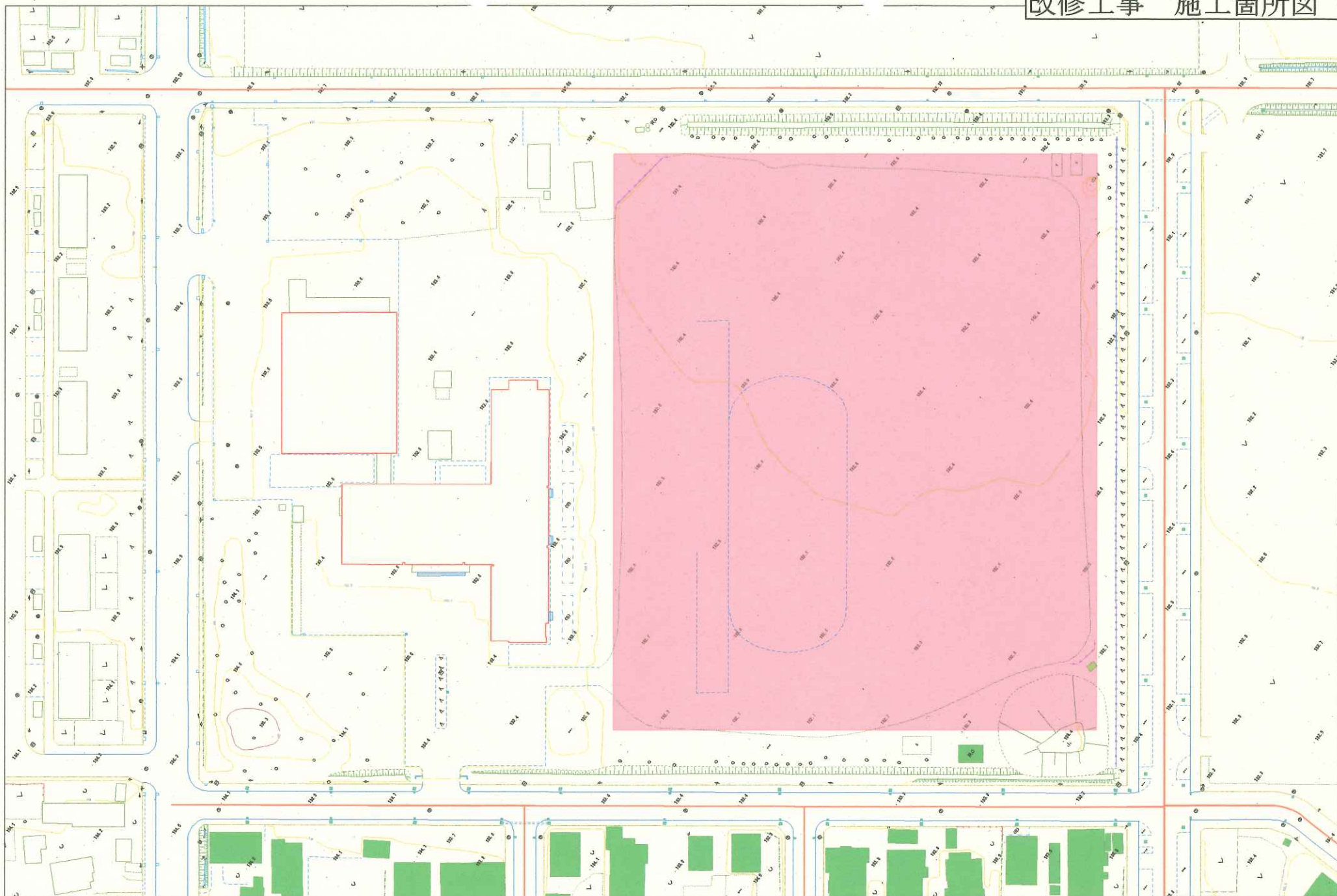
1:10,000



1:50,000

資料No.3

更別小学校グラウンド
改修工事 施工箇所図



更別村

資料No.4

1:1000

施工箇所

河西郡更別村

位置図 3=1:25000



宇更別基線

宇更別南1線

村道花園3条線

村道花園2条線

村道花園1条線

宇更別

第3期
令和8年度 工事
令和9年度 販売 (16区画)

面積一覧表

①	476.8104240
②	476.5078900
③	476.8168200
④	472.1431920
⑤	442.2544825
⑥	446.6429205
⑦	442.3097340
⑧	488.2746200
⑨	474.6202240
⑩	468.3724985
⑪	404.6541670
⑫	410.9938010
⑬	410.7949895
⑭	404.5297310
⑮	428.1612940

第2期
令和7年度 工事
令和8年度 販売 (13区画)

面積一覧表

①	405.2386565
②	410.2948820
③	411.0078720
④	404.7592445
⑤	404.1459230
⑥	492.2302400
⑦	495.2143170
⑧	496.6691280
⑨	617.0620270
⑩	617.5906200
⑪	622.6820290
⑫	678.1248450
⑬	628.1272375
⑭	629.1449375
⑮	628.0873275

第1期
令和6年度 工事
令和7年度 販売 (15区画)

面積一覧表

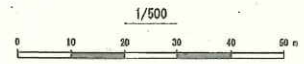
①	608.0928235
②	65.4877010
③	118.7401850
④	285.7017010
合計	1468.1248950

全区画数 44区画

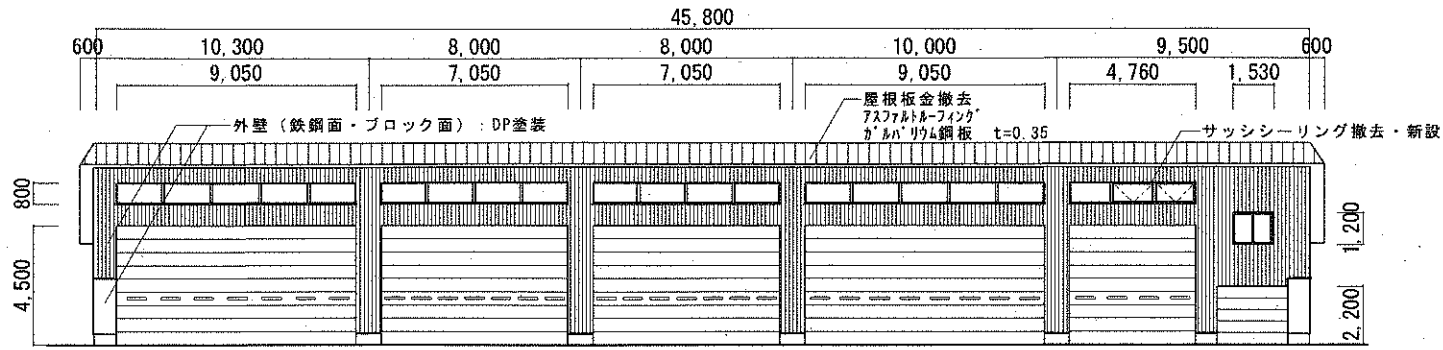
開発区域				
地番	土地利用	面積(m ²)	合計(m ²)	凡例
96-21	①-④ 宅地用地	21521.97		■
	⑤-⑧ 雑地	1468.30		
96-00	⑨ 道路用地	7571.88	30561.95	■
合計			30561.95	

※①-⑧雑地は全面植生工(張芝)とする

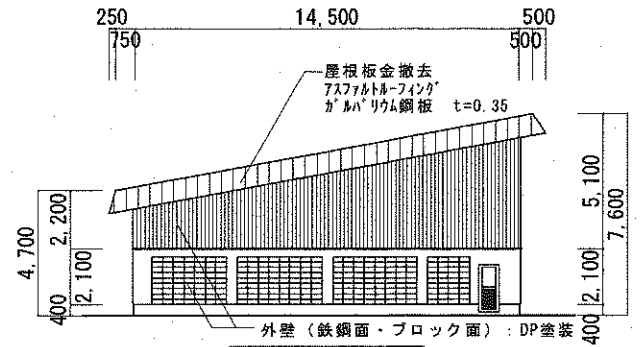
資料No.5



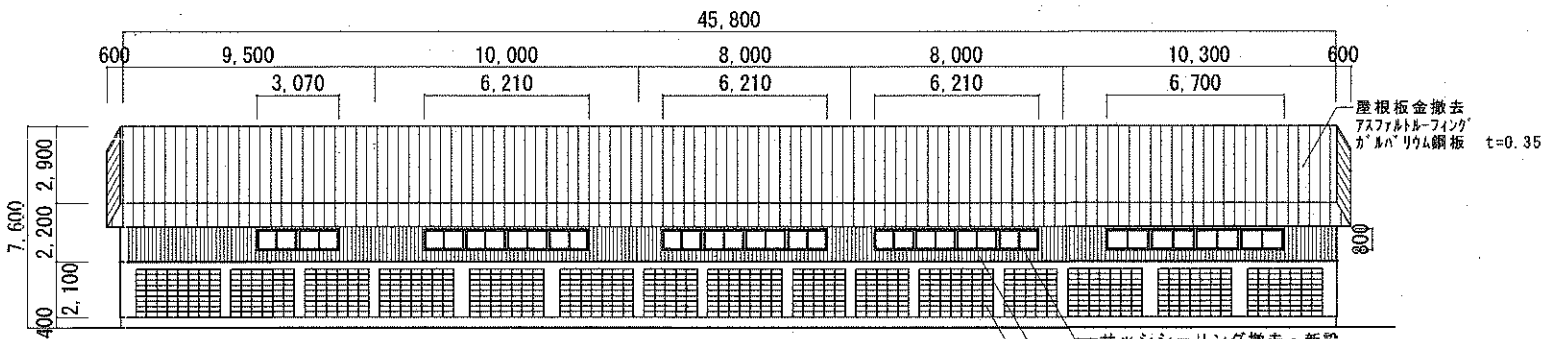
工事名	名門プラムタウン
河西名	土地利用計画図
作成年月日	令和5年 8月
縮尺	3=1:500 図面番号 5 / 50
会社名	船地技術コンサルタント(株)
事業名	河西郡 更別村



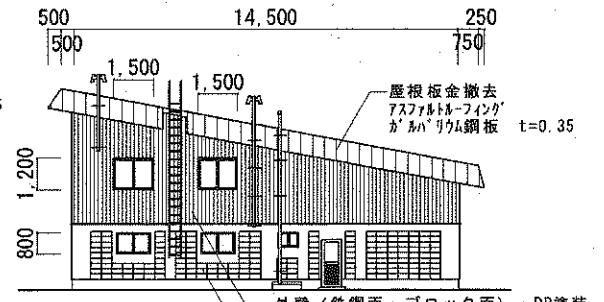
南立面図



西立面図



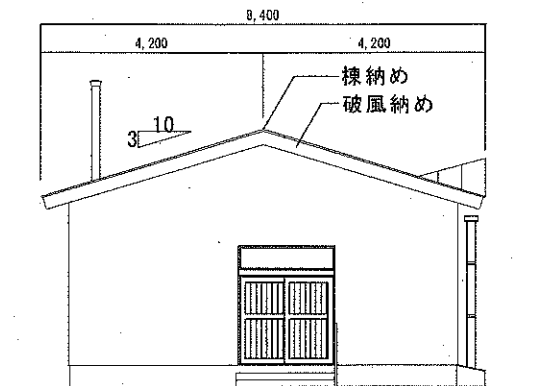
北立面図



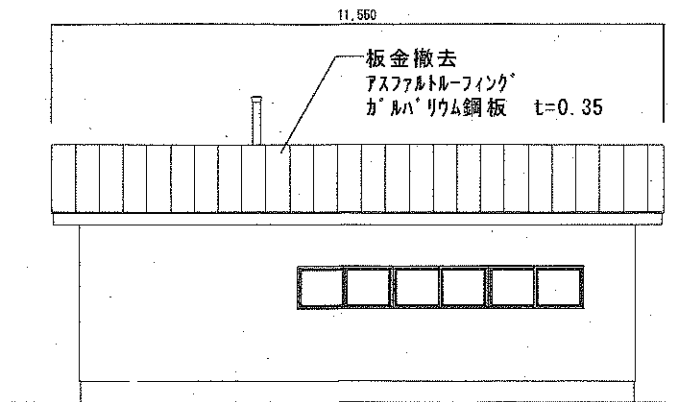
東立面図

資料No.6

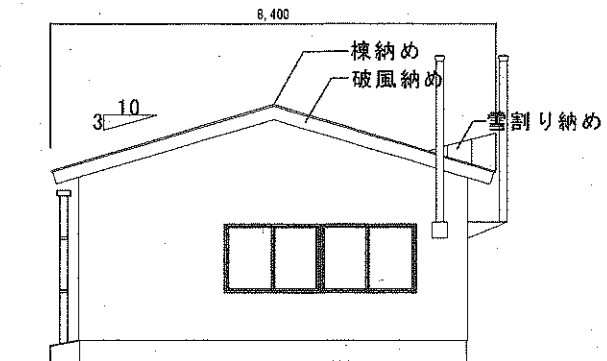
No. 1	総数	北海道河西郡更別村字更別南1線93番地	課長	課長補佐	係長	設計	図面名称	立面図	工事名
	No. 2		SARABETU YAKUBA						



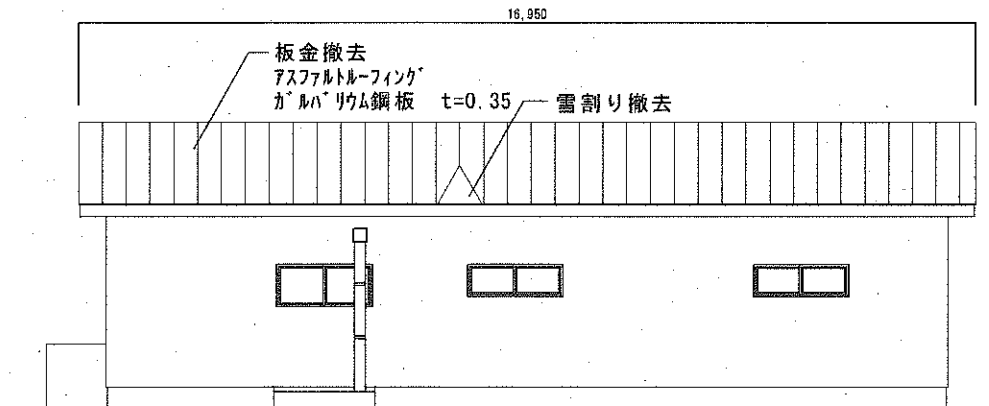
南更別区会館



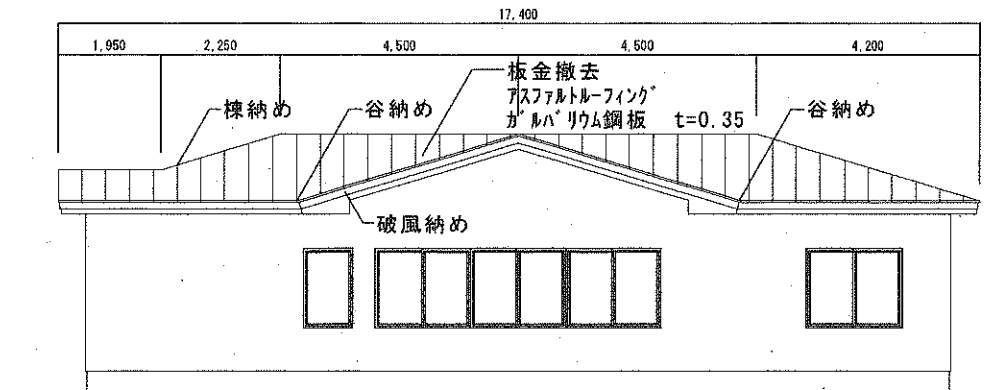
東栄区会館



北更別区会館



更南区会館






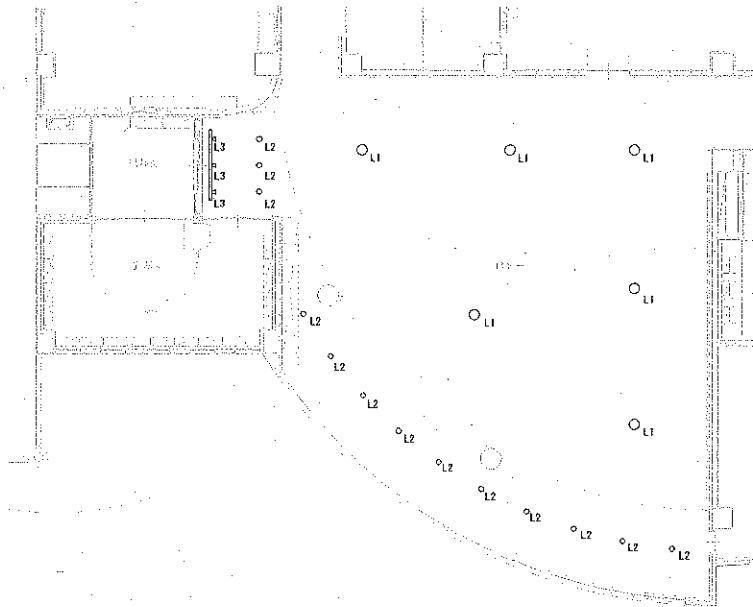
協和区会館

資料No.7

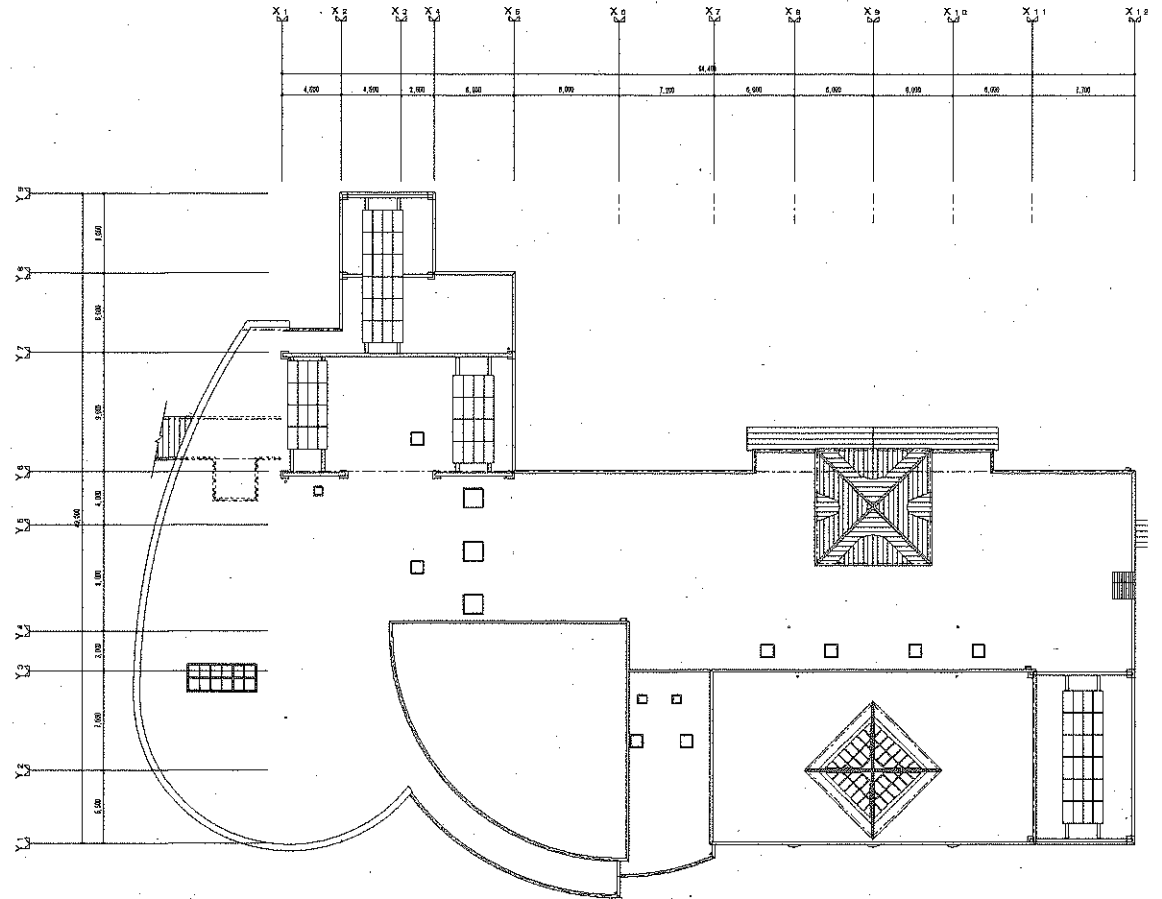
No. 1	総数	北海道河西郡更別村字更別南1線93番地	課長	課長補佐	係長	設計	図面名称	工事名
	No. 1		SARABETU YAKUBA					

1/100

L1	LEDダウンライト (高天井)	L2	LEDダウンライト	L3	LEDスポットライト
					
器具高さ: 11470 (mm) 消費電力: 111.3W、電圧: 100-242V 材: 鋼板 (ホワイトつや消し仕上げ)、φ250		器具高さ: 1020 (mm) 消費電力: 7W、電圧: 100-242V 材: 鋼板、径込φ150		器具高さ: 615 (mm) (出板厚18°) 消費電力: 6.9W、電圧: 100V 3500K、Ra=85、投光角広角、配光調整機能付	



ロビー照明改修

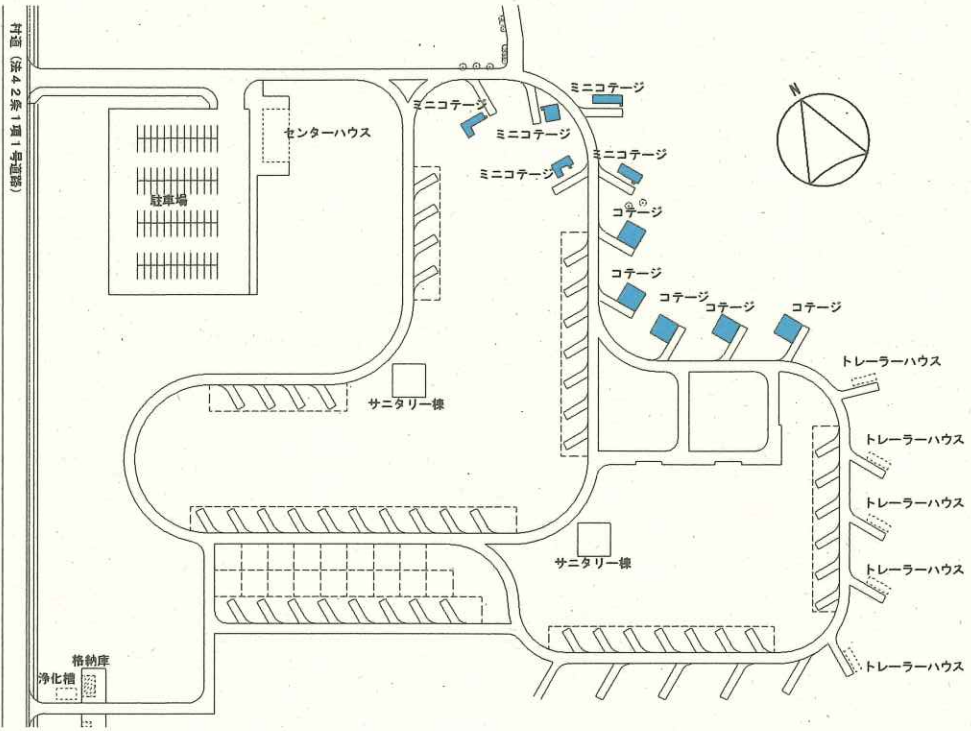


屋上防水改修

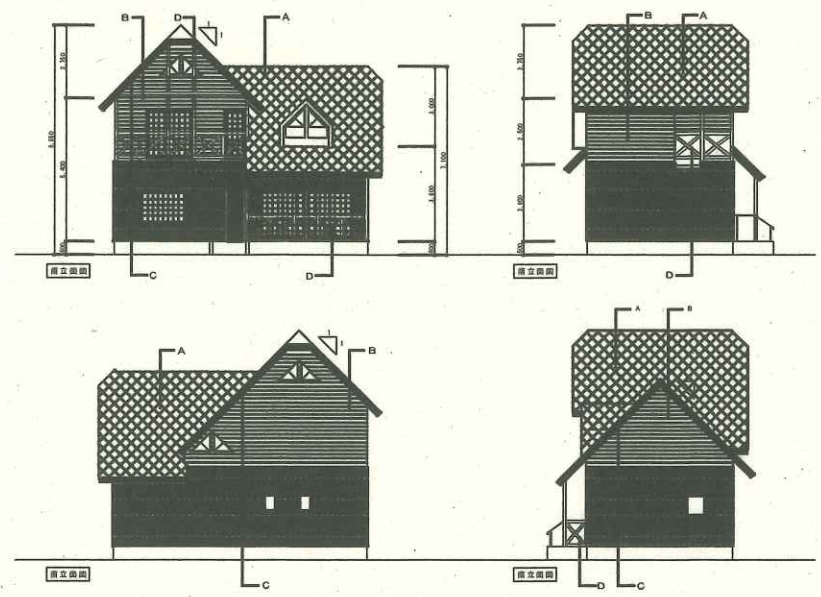
資料No.8

既存 アスファルト防水 (D2工法) 立上り アスファルト防水シルバー塗布 アルミ笠木 (開放型)
 改修 改質アスファルトシート防水シルバー仕上げ (既存防水高圧洗浄)
 ※ 笠木・壁付水切りは、既存取外し後再取付け

No.	総数	北海道河西郡更別村字更別南1線93番地	業長	課長補佐	係長	設計	図面名称	工事名
	No.	SARABETU YAKUBA					SCALE	



ミニコテージ
 外壁木部塗装
 玄関ゴムチップタイル敷設
 軒下級石敷設

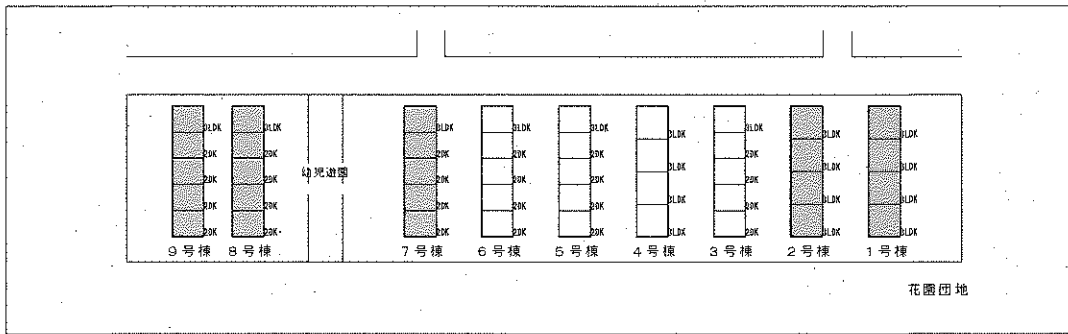
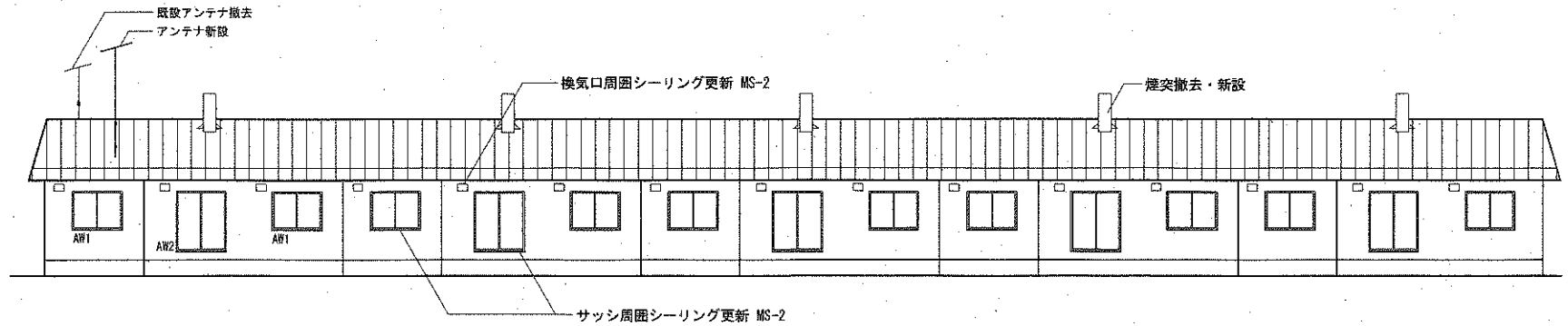


コテージ

A	屋根 DP (シリコン樹脂) 塗装	D	木部着色防腐剤塗装
B	サイディング面 DP (シリコン樹脂) 塗装		サッシ周囲、目地シーリング 撤去・新設
C	軒天 NAD塗装		

資料No.9

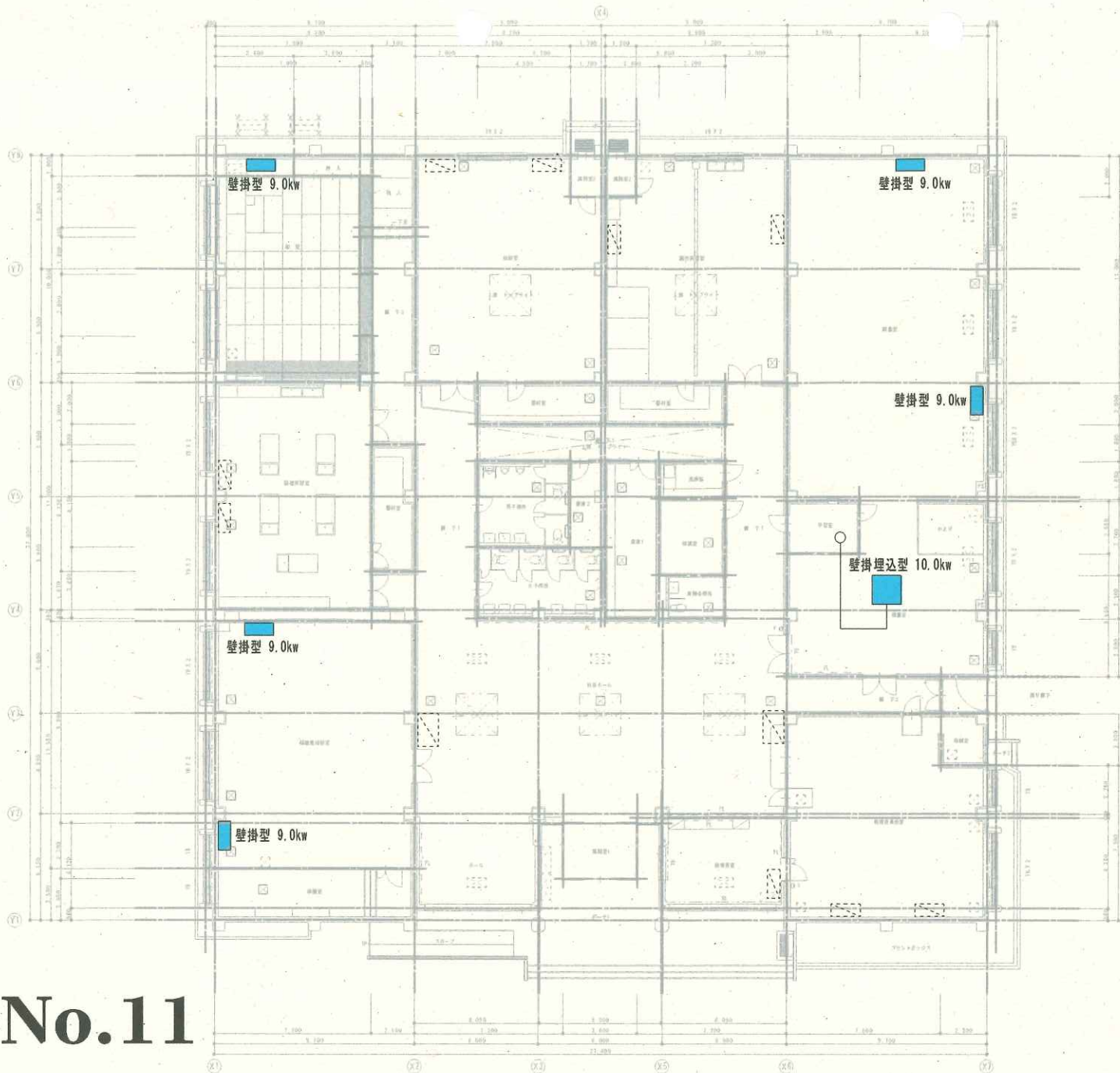
No.	総数	北海道河西郡更別村字更別南1線93番地 SARABETU YAKUBA	課長	課長補佐	係長	設計	図面名称 SCALE	配置図	工事名 カントリーパークコテージ改修事業
	No.								



工事名	対象住戸
煙突改修工事	花園団地 7・8・9号棟
共視聴アンテナ改修工事	花園団地 7・8・9号棟
外壁防水改修工事	花園団地 1・2・9号棟

資料No.10

No. 1	総数	No. 1	北海道河西郡更別村字更別南1線93番地 SARABETU YAKUBA	課長	課長補佐	係長	設計	図面名称	工事名
							SCALE		



面積表	
図面室1	9.72 m ²
図面室2	左 3.4 m ²
	右 3.0 m ²
廊下1	190.227 m ²
廊下2	17.40 m ²
廊下3	15.965 m ²
下足	0.345 m ²
村長室一丸	201.593 m ²
教育図書	26.499 m ²
改善委員会室	91.5 m ²
印刷室	5.5 m ²
練習室	235.515 m ²
学習室	6.925 m ²
創作実習室	93.8 m ²
器材室	11.6 m ²
音楽室	97.8 m ²
器材室	12.4 m ²
物室	73.34 m ²
庄の頭	7.0 m ²
押入	3.6 m ²
物入	7.35 m ²
演習実習室	83.6 m ²
器材室	12.673 m ²
演習実習室	121.25 m ²
準備室	34.25 m ²
男子トイレ	18.675 m ²
女子トイレ	21.39 m ²
昇降機控室	4.72 m ²
倉庫1	19.76 m ²
倉庫2	7.055 m ²
湯沸室	5.76 m ²
排気室	11.64 m ²
TOTAL	1,358.77 m ²

資料No.11

点線部は後年時設置予定

No.	総数	北海道河西郡更別村字更別南1線93番地	課長	課長補佐	係長	設計	図面名称	工事名
	No.	SARABETU YAKUBA						